

# ACTILIFE

UNA STORIA NATURALE

## RADICAZIONE E SALUTE ASSICURATE

- MIGLIORA L'ATTECHIMENTO DELLE GIOVANI PIANTE
- OTTIMIZZA L'ASSORBIMENTO DELL'ACQUA E DEGLI ELEMENTI NUTRITIVI
- FAVORISCE LA BIODIVERSITÀ DELL'AMBIENTE MICROBICO
- FACILITA LA SINTESI DI FITORMONI NATURALI AD ATTIVITÀ RIZOGENA

VITALTREK®



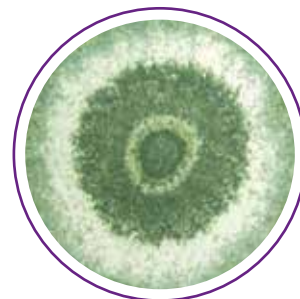
**GLOMUS  
SPP.**

Maggiore assorbimento di acqua ed elementi



**PSEUDOMONAS  
SPP.**

Apporto di fitosiderofori e promotori di crescita



**TRICHODERMA  
SPP.**

Sanità della rizosfera



Confezione da 1 L



CONSENTITO IN AGRICOLTURA BIOLOGICA

  
**KALÒS**  
CENTRO DI COMPETENZA  
[www.kalosgate.com](http://www.kalosgate.com)



## RADICAZIONE E SALUTE ASSICURATE

Ogni grammo di terreno accoglie un numero straordinario di forme di vita oltre a diversi metri di radici di piante. A volte quest' intricata rete di interazioni si rompe e poche specie di organismi prevalgono sulle altre. VITALTREK è formulato con molti ceppi di funghi (in

particolare *Trichoderma* spp.) e batteri che colonizzano rapidamente il suolo contrastando lo sviluppo delle forme parassite, ed attivano una "comunicazione incrociata" con le piante a livello della rizosfera.



**VITALTREK®**

### DOSI E MODALITÀ DI IMPIEGO

#### AL SUOLO

COLTURA	DOSAGGIO	PERIODO D'IMPIEGO
Arboree	1 - 3 kg / ha	Durante tutto il ciclo colturale; ripetere secondo necessità
Orticole in serra e pieno campo	1 - 3 kg / ha	Da pre-semina e/o pre-trapianto a pre-raccolta; ripetere secondo necessità
Floricole, tappeti erbosi, vivai	1 - 3 kg / ha	Durante tutto il ciclo colturale. Con tutti i sistemi di distribuzione o spargimento.
Tutte le colture	1 - 3 kg / ha	Durante tutto il ciclo colturale; ripetere secondo necessità

N.B. Per favorire l'innescio e la proliferazione delle spore dei microrganismi consigliamo di associare VITALENE

#### PRODOTTO AD AZIONE SPECIFICA INOCULO DI FUNGHI MICORRIZICI

Tipo di ammendante organico: ammendante vegetale semplice non compostato.

#### CONSENTITO IN AGRICOLTURA BIOLOGICA

**Materie prime:** inoculo di funghi micorrizici.

Contenuto in micorrize ..... 1%  
 Contenuto in batteri della rizosfera .....  $10^6$  UFC/g  
 Contenuto *Trichoderma* .....  $3 \times 10^7$  UFC/g